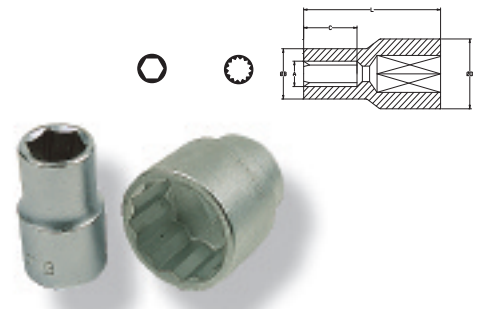




1162 Llave de vaso corto 1/4" hex. 6 pt. y bihex. 12 pt.

ISO 2725, DIN 3124

Ref.	Ø	Ref.	Ø	A mm	ØB mm	C mm	ØD mm	L mm	Gr	Lib	€/u
7252504		7252804		4	6,5	10	12	25	10	10	
72525045		72528045		4,5	8	10	12	25	10	10	
7252505		7252805		5	8,5	10,5	12	25	10	10	
72525055		72528055		5,5	9,5	10,5	12	25	10	10	
7252506		7252806		6	11	10,5	12	25	11	10	
7252507		7252807		7	12	10,5	12	25	11	10	
7252508		7252808		8	12	10	12	25	11	10	
7252509		7252809		9	13	10	12	25	13	10	
7252510		7252810		10	14	11	12	25	14	10	
7252511		7252811		11	15	12	12	25	16	10	
7252512		7252812		12	17	10	13,5	25	21	10	
7252513		7252813		13	18	12	13,5	25	20	10	
7252514		7252814		14	19	9	13,5	25	25	10	



1163 Juego de regleta vaso corto 1/4" hex. 6 pt. y bihex. 12 pt.

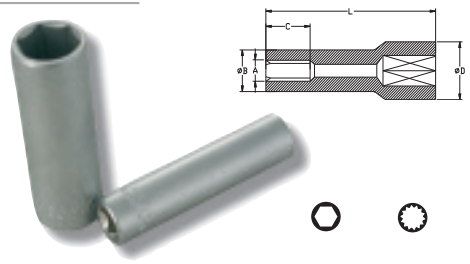


Referencia	Unids.	Med. mm.	Ø	Gr	Lib	€/u
72525550	13 Pcs.	4-4,5-5-5,5-6-7-8-9-10-11-12-13-14	6 pt	275	6	
72528650	11 Pcs.	4-5-6-7-8-9-10-11-12-13-14	12 pt	255	6	

1164 Llave de vaso largo 1/4" hex. 6 pt. y bihex. 12 pt.

ISO 2725, DIN 3124

Ref.	Ø	Ref.	Ø	A mm	ØB mm	C mm	ØD mm	L mm	Gr	Lib	€/u
72525506		72525806		6	9,5	12	12	50	18	10	
72525507		72525807		7	10,5	25,5	12	50	21	10	
72525508		72525808		8	11,5	16,5	12	50	21	10	
72525509		72525809		9	13	22	12	50	26	10	
72525510		72525810		10	14,5	23,5	12	50	32	10	
72525511		72525811		11	15,5	22	12,5	50	37	10	
72525512		72525812		12	16,5	22,5	13,5	50	40	10	
72525513		72525813		13	17,5	21,5	13,5	50	45	10	
72525514		72525814		14	20	24,5	13,5	50	57	10	



1165 Juego en regleta vaso largo 1/4" hex. 6 pt. y bihex. 12 pt.



Referencia	Unidades	Med. mm.	Ø	Gr	Lib	€/u
72525575	8 pcs	6-7-8-9-10-11-12-13	6 pt	385	6	
72525875	8 pcs	6-7-8-9-10-11-12-13	12 pt	385	6	

1

Herr.
M
A
N
U
A
L

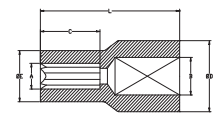
1166 Juego de vasos largos 1/4"



Referencia	Unidades	Med. mm.	Gr	Gr	€/u
7558411	11 pcs	4-5-5,5-6-7-8-9-10-11-12-13	670	6	

1167 Llave de vaso torx 1/4" ISO 2725, DIN 3124

Referencia	A	ØB	C	ØD	ØE	L	Gr	Gr	€/u
7252604	E-4	6,5	3,5	12	6	25	11	10	
7252605	E-5	7,53	11	12	7	25	11	10	
7252606	E-6	9,5	11	12	8	25	12	10	
7252607	E-7	11	11,5	12	8,5	25	12	10	
7252608	E-8	12	11,5	12	10	25	12	10	
7252610	E-10	14,5	11,5	12	11,5	25	13	10	
7252611	E-11	16	11	12	13	25	16	10	



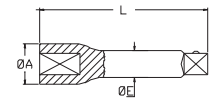
1168 Juego en regla vaso corto torx 1/4"



Referencia	Unidades	Med. mm.	Gr	Gr	€/u
7252650	7 pcs	E-4/E-5/E-6/E-7/E-8/E-10/E-11	274	6	

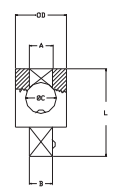
1169 Alargadera 1/4" ISO 3316, DIN 3123

Referencia	ØA mm	ØE mm	L mm	Gr	Gr	€/u
72804050	12	8	50	22	10	
72804100	12	8	100	44	10	
72804150	12	8	150	52	10	



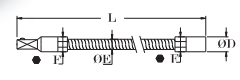
1173 Cabeza mango corredizo 1/4"

Referencia	A mm	B mm	ØC mm	ØD mm	L mm	Gr	Gr	€/u
7280622	1/4"H	1/4"M	8,5	14	25,5	13	10	



1170 Alargadera flexible 1/4"

Referencia	ØD mm	E mm	F mm	L mm	Gr	Gr	€/u
7298111	12	8	11	148	59	6	

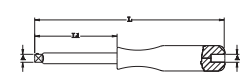


1174 Mango cuadrado macho 1/4"

Referencia	A mm	L1 mm	L mm	Gr	Gr	€/u
7381432	1/4"	65	150	86	10	
615074080	1/4"	65	150	100	10	

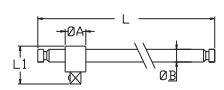
ZIZELTAS

Ref.: 7381432
Reposición estuche Ref.: 7302041/42
(Posición 1183)



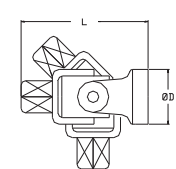
1171 Alargadera flexible 1/4" extralarga

Referencia	ØD mm	E mm	F mm	L mm	Gr	Gr	€/u
7680150	13	6	9	150	60	6	
7680300	13	6	9	300	120	6	
7680500	13	6	9	500	250	6	



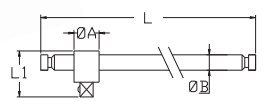
1175 Articulación universal 1/4" ISO 3316, DIN 3123

Referencia	ØD mm	L mm	Gr	Gr	€/u
7280521	14	35	90°-50°	22	10



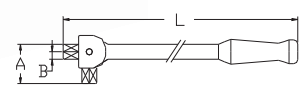
1172 Mango corredizo 1/4" ISO 3316, DIN 3123

Referencia	ØA mm	ØB mm	L1 mm	L mm	Gr	Gr	€/u
7280314	12	7	22	115	44	10	



1176 Mango articulado 1/4" ISO 3316, DIN 3123

Referencia	A mm	B mm	L mm	Gr	Gr	€/u
7280121	22	1/4"	148	110	10	

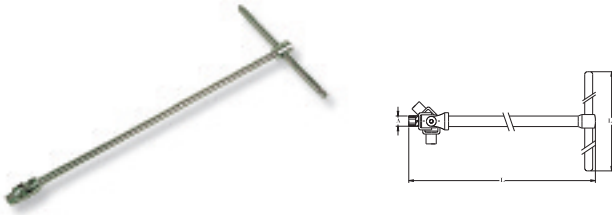


Chaves de caixa | Hand sockets

1177 Mango articulado en T 1/4"

Referencia	A mm	B mm	L mm	Gr	Im	€/u
7280424	1/4"	150	400	203	10	

ISO 3316, DIN 3123



1178 Mango articulado en T de 1/4" con carraca

Referencia	A mm	B mm	L mm	Gr	Im	€/u
7546101	1/4"	150	400	203	10	

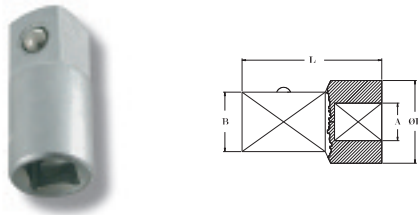
DIN 3123



1179 Ampliador 1/4" a 3/8"

Referencia	ØD mm	E mm	F mm	L mm	Gr	Im	€/u
7280923	1/4"H	3/8"M	14	26	21	10	

ISO 3316, DIN 3123



1180 Llave de carraca 1/4" 36 d.

Referencia	A mm	B mm	C mm	ØD mm	L1 mm	L mm	Gr	Im	€/u	
7513602	1/4"	21,5	8	26	94	107	70	6		
7593602*	Kit reparación							*		

ISO 3315, DIN 3122



Ángulo de trabajo 8°

1181 Llave de carraca 1/4" 24 d.

Referencia	A mm	B mm	C mm	ØD mm	L1 mm	L mm	Gr	Im	€/u	
7381222	1/4"	21	8	25	130	143	123	6		
7391222*	Kit reparación							*		

TS 81-6, ISO 1085, ISO 3318, DIN 3122



Ángulo de trabajo 5°

1182 Llave de carraca 1/4" 72 d.

ISO 3315, DIN 3122

Referencia	A mm	B mm	C mm	ØD mm	L1 mm	L mm	Gr	Im	€/u	
7375142	1/4"	24	8	25	134	142	109	6		
7395142*	Kit reparación							*		



Ángulo de trabajo 5°

1183 Juego de 54 llaves de vaso 1/4" 6 pt y 12 pt

Referencia	Unidades	Gr	Im	€/u
7302041	54	6pt	1200	6
7302042	54	12 pt	1200	6



Ref: 7302041 6pt
Ref: 7302042 12pt



1184 Juego de 50 llaves de vaso triple plus

Referencia	Unidades	Gr	Im	€/u
7302043	50		1200	8

Vaso con sistema universal, para aplicaciones en 6 caras, 12 caras y Torx. También para medidas en pulgadas.



Medida	Gr	Im
4,0 mm	1/16"	63
4,5 mm	5/32"	67
5,0 mm	3/16"	71
5,5 mm	1/4"	75
6,0 mm	1/4"	79
6,5 mm	5/16"	83
7,0 mm	9/32"	87
7,5 mm	1/2"	91
8,0 mm	5/8"	95
8,5 mm	3/4"	99
9,0 mm	7/8"	103
9,5 mm	1 1/8"	107
10,0 mm	1 1/4"	111
10,5 mm	1 1/8"	115
11,0 mm	7/8"	119
11,5 mm	1 1/2"	123
12,0 mm	1 1/4"	127

Medida	Gr	Im
4,0 mm	1/16"	63
4,5 mm	5/32"	67
5,0 mm	3/16"	71
5,5 mm	1/4"	75
6,0 mm	1/4"	79
6,5 mm	5/16"	83
7,0 mm	9/32"	87
7,5 mm	1/2"	91
8,0 mm	5/8"	95
8,5 mm	3/4"	99
9,0 mm	7/8"	103
9,5 mm	1 1/8"	107
10,0 mm	1 1/4"	111
10,5 mm	1 1/8"	115
11,0 mm	7/8"	119
11,5 mm	1 1/2"	123
12,0 mm	1 1/4"	127

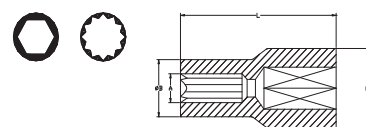
1

Herr.
M
A
N
U
A
L

1185 Llave de vaso corto 3/8" hex. 6 pt. y bihex. 12 pt.

ISO 2725, DIN 3124

Ref.	○	Ref.	○	A mm	ØB mm	ØD mm	L mm	Gr	Gr	€/u
7253506		72535706		6	17	10	30	20	10	
7253507		72535707		7	17	10,8	30	20	10	
7253508		72535708		8	17	12	30	20	10	
7253509		72535709		9	17	13,3	30	27	10	
7253510		72535710		10	17	14,5	30	28	10	
7253511		72535711		11	17	15,8	30	30	10	
7253512		72535712		12	17	16,6	30	32	10	
7253513		72535713		13	18	18	30	37	10	
7253514		72535714		14	19	19	30	41	10	
7253515		72535715		15	20	20	30	49	10	
7253516		72535716		16	20	22	30	47	10	
7253517		72535717		17	22	24	30	59	10	
7253518		72535718		18	22	25	30	72	10	
7253519		72535719		19	24	26	30	68	10	
7253520		72535720		20	24	27	30	79	10	
7253521		72535721		21	26	28	30	79	10	
7253522		72535722		22	26	30	30	102	10	



1186 Juego en regleta vaso corto 3/8" hex. 6 pt. y bihex. 12 pt.

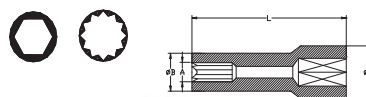


Referencia	Unidades	Med. mm.	○	○	Gr	Gr	€/u
72535580	8 pcs	8-10-11-12-13-14-17-19	6 pt		309	6	
72535585	8 pcs	8-10-11-12-13-14-17-19		12 pt	309	6	

1187 Llave de vaso largo 3/8" hex. 6 pt. y bihex. 12 pt.

ISO 2725, DIN 3124

Ref.	○	Ref.	○	A mm	ØB mm	ØD mm	L mm	Gr	Gr	€/u
72535608		72535908		8	17	12	63	54	10	
72535609		72535909		9	17	13,3	63	54	10	
72535610		72535910		10	17	14,5	63	56	10	
72535611		72535911		11	17	15,8	63	60	10	
72535612		72535912		12	17	16,6	63	63	10	
72535613		72535913		13	18	18	63	65	10	
72535614		72535914		14	19	19	63	75	10	
72535615		72535915		15	20	20	63	80	10	
72535616		72535916		16	20	22	63	80	10	
72535617		72535917		17	22	24	63	100	10	
72535618		72535918		18	22	25	63	100	10	
72535619		72535919		19	24	26	63	150	10	
72535620		72535920		20	26	28	63	180	10	



1188 Juego en regleta vaso largo 3/8" hex. 6 pt. y bihex. 12 pt.

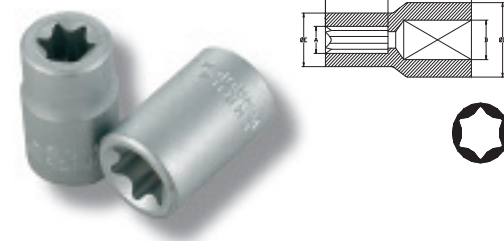
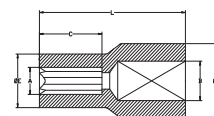


Referencia	Unidades	Med. mm.	○	○	Gr	Gr	€/u
72535680	8 pcs	8-10-11-12-13-14-17-19	6 pt		650	6	
72535685	8 pcs	8-10-11-12-13-14-17-19		12 pt	650	6	

1189 Llave de vaso torx 3/8"

ISO 2725, DIN 3124

Referencia	A	C	ØD	ØE	L	Gr	Gr	€/u
7253604	E-4	4	17	6	28	20	10	
7253605	E-5	6	17	7	28	21	10	
7253606	E-6	6	17	8	28	20	10	
7253607	E-7	7	17	9	28	22	10	
7253608	E-8	9	17	9	28	23	10	
7253610	E-10	10	17	12	28	23	10	
7253611	E-11	11	17	13	28	24	10	
7253612	E-12	11	17	14	28	24	10	
7253614	E-14	11	17	16	28	24	10	



1190 Juego en regleta vaso corto 3/8" torx

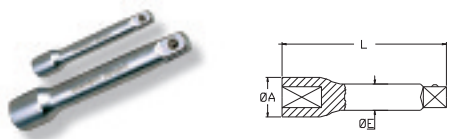


Referencia	Unidades	Med. mm.	Gr	Gr	€/u
7253650	9 pcs	E-4/E-5/E-6/E-7/E-8/E-10/E-11/E-12/E-14	310	6	

1191 Alargadera 3/8"

Referencia	ØA mm	ØE mm	L mm	Gr	Paq	€/u
72804075	18	12,5	75	76	10	
72804152	18	12,5	150	133	10	
72804250	18	12,5	250	237	10	

ISO 3316, DIN 3123



1192 Mango corredizo 3/8"

Referencia	ØA mm	ØB mm	L1 mm	L mm	Gr	Paq	€/u
7280338	18,5	9,5	34	163	135	10	
7280438	3/8"	Cabeza mango			25	10	

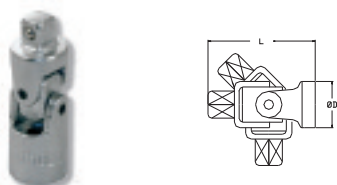
ISO 3316, DIN 3123



1193 Articulación universal 3/8"

Referencia	ØD mm	L mm	∠	Gr	Paq	€/u
7280531	19	51	90°-50°	58	10	

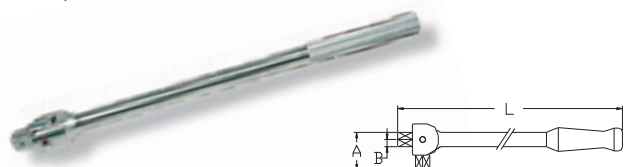
ISO 3316, DIN 3123



1194 Mango articulado 3/8"

Referencia	A mm	B mm	L mm	Gr	Paq	€/u
7280132	28	3/8"	215	290	10	

ISO 3316, DIN 3123



1195 Mango articulado en T 3/8"

Referencia	A mm	L1 mm	L mm	Gr	Paq	€/u
7280434	3/8"	20	400	415	10	

ISO 3316, DIN 3123



1196 Reductor 3/8" a 1/4" y amplificador 3/8" a 1/2"

Referencia	A mm	B mm	ØD mm	L mm	Gr	Paq	€/u
7280932	3/8"	1/4"	19	28	31	10	
7280934	3/8"	1/4"	19	35	48	10	



1197 Llave de carraca 3/8" 24 d.

Referencia	A mm	B mm	C mm	ØD mm	L1 mm	L mm	Gr	Paq	€/u
7380232	1/4"	28	11	35,5	193	210	328	6	
7393232*	Kit reparación							*	

TS 81-6, ISO 1085, ISO 3318, DIN 3122



1198 Llave de carraca 3/8" 36 d.

ISO 3315, DIN 3122

Referencia	A mm	B mm	C mm	ØD mm	L1 mm	L mm	Gr	Paq	€/u
7513603	3/8"	30	11	30	124	137	212	6	
7593603*	Kit reparación							*	

TS 81-6, ISO 1085, ISO 3318, DIN 3122



1199 Llave de carraca 3/8" 72 d.

ISO 3315, DIN 3122

Referencia	A mm	B mm	C mm	ØD mm	L1 mm	L mm	Gr	Paq	€/u
7375143	3/8"	36	11	35	190	200	283	6	
7395143*	Kit reparación							*	



1200 Llave de carraca 3/8" 72 d.

ISO 3315, DIN 3122

Referencia	A mm	B mm	C mm	ØD mm	L1 mm	L mm	Gr	Paq	€/u
7375143-E	3/8"	24	10	29	172	180	242	6	



1201 Juego de vasos de 3/8" hex. 6 pt.

Referencia	Unidades	Gr	Paq	€/u
7302045	61	2,100	4	

- 18: 6, 7, 8, 9, 10, 11, 12, 13, 14, 15, 16, 17, 18, 19, 20, 21, 22, 24 mm
- 10: 8, 9, 10, 11, 12, 13, 14, 15, 17, 19 mm
- 2: 16, 21 mm
- 7: 3, 4, 5, 6, 7, 8, 10 mm
- 3: 6, 7, 8 mm
- 3: 10, 12, 13
- 9: 14, 15, 16, 17, 18, 19, 20, 21, 22
- 1: 1/4", 3/8"
- 1: 1/2", 3/4"
- 1: 1"



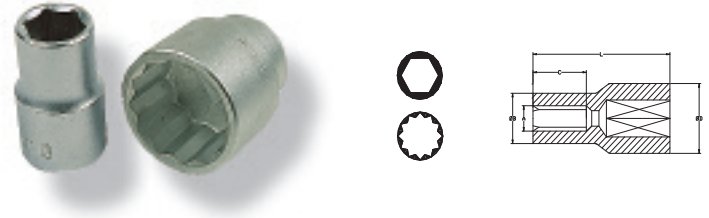
Carraca de 72 dientes

1202 Llave de vaso corto 1/2" hex. 6 pt. y bihex. 12 pt.

ISO 2725, DIN 3124

Ref.	Ref.	A mm	ØB mm	C mm	ØD mm	L mm	Gr	Gr	€/u
7254508	7254908	8	12,5	15	22	38	48	10	
7254509	7254909	9	14	15	22	38	51	10	
7254510	7254910	10	15	14	22	38	47	10	
7254511	7254911	11	16,5	14	22	38	50	10	
7254512	7254912	12	17,5	14	22	38	49	10	
7254513	7254913	13	18,5	14	22	38	51	10	
7254514	7254914	14	20,5	14	22	38	53	10	
7254515	7254915	15	21,5	14	22	38	51	10	
7254516	7254916	16	22,5	12	21	38	57	10	
7254517	7254917	17	23,5	12	22	38	62	10	
7254518	7254918	18	25,5	14	23,5	38	75	10	
7254519	7254919	19	26,5	14	26	38	76	10	
7254520	7254920	20	28	14	26	38	94	10	
7254521	7254921	21	29	14	26	38	91	10	
7254522	7254922	22	30	15	26	38	95	10	
7254523	7254923	23	31	13	26	40	105	10	
7254524	7254924	24	33	16,5	26	40	111	10	

Ref.	Ref.	A mm	ØB mm	C mm	ØD mm	L mm	Gr	Gr	€/u
7254525	7254925	25	33,5	21	26	43	112	10	
7254526	7254926	26	34,5	26	30	43	135	10	
7254527	7254927	27	35,5	21	28	43	131	10	
7254528	7254928	28	36,5	24	28	45	130	10	
7254529	7254929	29	37,5	20	28	45	135	10	
7254530	7254930	30	41,5	17	30,5	45	180	10	
7254532	7254932	32	42	21	28	45	175	10	



1203 Juego en regleta vaso corto 1/2" hex. 6 pt. y bihex. 12 pt.



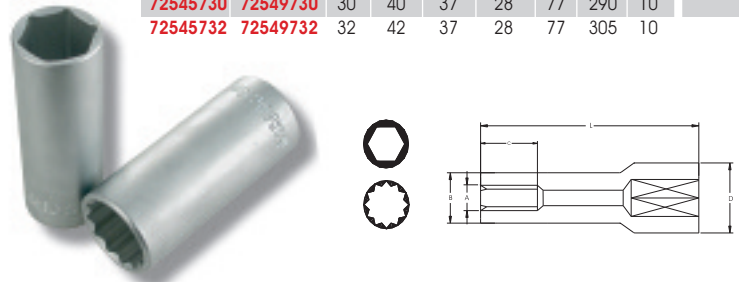
Referencia	Unids.	Med. mm.	Gr	Gr	€/u
7254550	10 pcs	10-11-13-14-15-16-17-19-20-22	6 pt	800	6
72549650	10 pcs	10-11-13-14-15-16-17-19-20-22	12 pt	800	6

1204 Llave de vaso largo 1/2" hex. 6 pt. y bihex. 12 pt.

ISO 2725, DIN 3124

Ref.	Ref.	A mm	ØB mm	C mm	ØD mm	L mm	Gr	Gr	€/u
72545708	72549708	8	13	15	22	77	86	10	
72545709	72549709	9	14	16	22	77	86	10	
72545710	72549710	10	15	16,5	22	77	86	10	
72545711	72549711	11	16,5	17	22	77	94	10	
72545712	72549712	12	17,5	18	22	77	97	10	
72545713	72549713	13	18,5	25,5	22	77	95	10	
72545714	72549714	14	20,5	36,5	22	77	104	10	
72545715	72549715	15	20,5	37	22	77	103	10	
72545716	72549716	16	23	37	22	77	124	10	
72545717	72549717	17	24	34,5	23,5	77	124	10	
72545718	72549718	18	25,5	36	23,5	77	157	10	
72545719	72549719	19	27	36	23,5	77	161	10	
72545720	72549720	20	27	36	26	77	170	10	
72545721	72549721	21	27,5	36	26	77	175	10	
72545722	72549722	22	30	36	26	77	203	10	
72545723	72549723	23	31	36	26	77	207	10	
72545724	72549724	24	32	37,5	26	77	214	10	

Ref.	Ref.	A mm	ØB mm	C mm	ØD mm	L mm	Gr	Gr	€/u
72545725	72549725	25	34	37,5	26	77	223	10	
72545726	72549726	26	35	37,5	27	77	231	10	
72545727	72549727	27	36	37,5	27	77	240	10	
72545728	72549728	28	37,5	37,5	27	77	257	10	
72545729	72549729	29	39	37	28	77	272	10	
72545730	72549730	30	40	37	28	77	290	10	
72545732	72549732	32	42	37	28	77	305	10	



1205 Juego en regleta vaso largo 1/2" hex. 6 pt. y bihex. 12 pt.

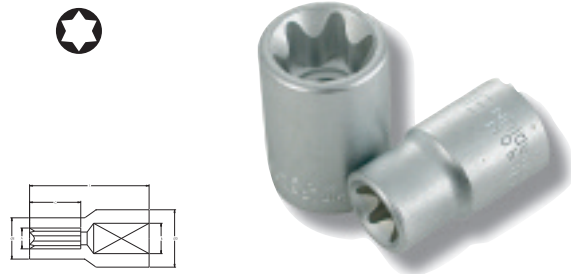


Referencia	Unidades	Med. mm.	Gr	Gr	€/u
72545750	9 pcs	10-13-14-17-19-21-22-24-27	6 pt	1,77	6
72549750	9 pcs	10-13-14-17-19-21-22-24-27	12 pt	1,75	6

1206 Llave de vaso corto torx 1/2"

ISO 2725, DIN 3124

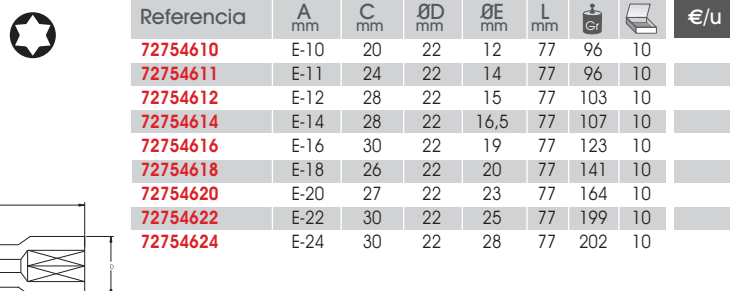
Referencia	A mm	C mm	ØD mm	ØE mm	L mm	Gr	Gr	€/u
7254608	E-8	8	22	11	38	47	10	
7254610	E-10	10	22	12	38	48	10	
7254611	E-11	12	22	14	38	49	10	
7254612	E-12	14	22	15	38	53	10	
7254614	E-14	14	22	16,5	38	53	10	
7254616	E-16	15	22	19	38	54	10	
7254618	E-18	13	22	20	38	55	10	
7254620	E-20	13,5	22	23	38	64	10	
7254622	E-22	14	22	26	38	82	10	
7254624	E-24	15	22	28	38	97	10	



1207 Llave de vaso largo torx 1/2"

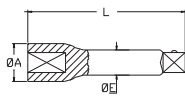
ISO 2725, DIN 3124

Referencia	A mm	C mm	ØD mm	ØE mm	L mm	Gr	Gr	€/u
72754610	E-10	20	22	12	77	96	10	
72754611	E-11	24	22	14	77	96	10	
72754612	E-12	28	22	15	77	103	10	
72754614	E-14	28	22	16,5	77	107	10	
72754616	E-16	30	22	19	77	123	10	
72754618	E-18	26	22	20	77	141	10	
72754620	E-20	27	22	23	77	164	10	
72754622	E-22	30	22	25	77	199	10	
72754624	E-24	30	22	28	77	202	10	



1208 Alargadera 1/2" ISO 3315, DIN 3122

Referencia	ØA mm	ØE mm	L mm	Cr	u	€/u
72803050	24	11	Alarg.ang.15° L-50mm.	90	10	
72803075	24	16,5	75	128	10	
72804125	24	16,5	125	224	10	
72804251	24	16,5	250	428	10	



1209 Juego de adaptadores para llaves vaso ISO 3315, DIN 3122

Referencia	Unidades	Cr	u	€/u
7368300	6	2,700	6	

ISO 3315, DIN 3122



Contenido:
7280923 1/4"-3/8"
7280932 3/8"-1/4"
7280934 3/8"-1/2"
7280943 1/2"-3/8"
7280946 1/2"-3/4"
7367068 3/4"-1/2"

1210 Juego de alargadera 1/2" con expulsor

Referencia	Unidades	Med. mm	Cr	u	€/u
7205032	4	50, 75, 125, 250 con expulsor	900	6	



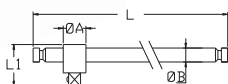
1211 Juego de alargadera 1/2" plus 15°

Referencia	Unidades	Med. mm	Cr	u	€/u
7205042	4 pcs plus 15°	50, 75, 125, 250	850	6	



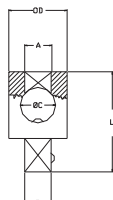
1212 Mango corredizo 1/2" ISO 3315, DIN 3122

Referencia	ØA mm	ØE mm	L1 mm	L mm	Cr	u	€/u
7280312	24	14	45	250	370	10	



1213 Cabeza Mango corredizo 1/2" ISO 3315, DIN 3122

Referencia	A mm	B mm	C mm	ØD mm	L mm	Cr	u	€/u
7280634	3/8"H	1/2"M	17	24	44	66	10	



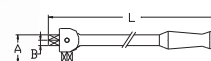
1214 Berbiquí 1/2" ISO 3315, DIN 3122

Referencia	L mm	Cr	u	€/u
615134420	420	510	5	



1215 Mango articulado 1/2" ISO 3315, DIN 3122

Referencia	A mm	B mm	L mm	Cr	u	€/u
7280142	37	1/2"	250	517	6	
7280143	37	1/2"	380	738	6	



1216 Acoplamiento de carraca rev. 1/2" ISO 3315, DIN 3122

Referencia	Medidas	L mm	Cr	u	€/u
7518103	1/2" H - 1/2" M	67,5	212	6	



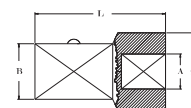
1217 Llave de carraca sin mango 1/2" ISO 3315, DIN 3122

Referencia	ØD mm	L mm	Descripción	Cr	u	€/u
7518119	4,5	3,5	Reversible	196	6	



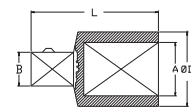
1218 Reductor 1/2" a 3/8" ISO 3315, DIN 3122

Referencia	A mm	B mm	ØD mm	L mm	Cr	u	€/u
7280943	1/2"H	3/8"M	23	36	55	10	



1219 Ampliador 1/2" a 3/4" ISO 3315, DIN 3122

Referencia	A mm	B mm	ØD mm	L mm	Cr	u	€/u
7280946	1/2"H	3/4"M	26	45	125	6	



1220 Mango articulado 1/2" ISO 3316, DIN 3123

Referencia	A mm	B mm	L mm			€/u
7280112	40	1/2"	600	1397	12	
7296112*	Kit de reparación				*	



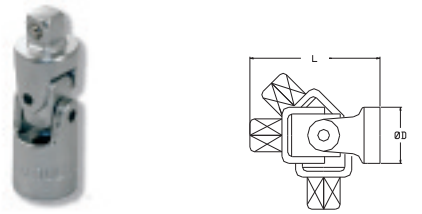
1221 Mango articulado en T 1/2" ISO 3316, DIN 3123

Referencia	A mm	B mm	L mm			€/u
7280445	1/2"	250	500	890	12	
7280447	1/2"	250	700	1140	12	



1222 Articulación universal 1/2" ISO 3316, DIN 3123

Referencia		∅D mm	L mm			€/u
7280541	90°-50°	25	72	139	10	



1223 Llave de carraca 1/2" 24 d ISO 3315, DIN 3122

Referencia	A mm	B mm	C mm	∅D mm	L1 mm	L mm			€/u
7381242	1/2"	35	15	42,5	234	254	572	6	
7391242*	Kit reparación							*	



1224 Llave de carraca 1/2" 36 d. ISO 3315, DIN 3122

Referencia	A mm	B mm	C mm	∅D mm	L1 mm	L mm			€/u
7513604	1/2"	38	16	40	153	173	439	6	
7593604*	Kit reparación							*	



1225 Llave de carraca 1/2" 72 d. ISO 3315, DIN 3122

Referencia	A mm	B mm	C mm	∅D mm	L1 mm	L mm			€/u
7375144	1/2"	44	15	41,5	230	250	548	6	
7395144*	Kit reparación							*	



1226 Llave de carraca ergonómica 1/2" 72 d. ISO 3315, DIN 3122

Referencia	A mm	B mm	C mm	∅D mm	L1 mm	L mm			€/u
7375144-E	1/2"	34	15	36	250	260	532	6	



1227 Llave de carraca 1/2" 72 d. articulada ISO 3315, DIN 3122

Referencia	∅D mm	L mm			€/u
7375250	398	380	650	6	



Acero cromo vanadio. Ángulo de trabajo 5°. 300 mm (12") de mango extra largo para apriete elevado.

1228 Regleta de vasos cortos torx 1/4", 3/8" y 1/2" ISO 2725, DIN 3124

Referencia	Unidades			€/u
7204048	14	600	10	

Descripción	Unidades	Dimensiones
Vasos Torx 1/4" L- 25 mm	5	E4 - E5 - E6 - E7 - E8
Vasos Torx 3/8" L- 28 mm	4	E10 - E11 - E12 - E14
Vasos Torx 1/2" L- 38 mm	5	E16 - E18 - E20 - E22 - E24



1229 Juego de vasos torx 1/2"

Referencia	Unidades		Med. mm.			€/u
7204036	9 Pcs.	1050	E-10, E-11, E-12, E-14, E-16, E-18, E-20, E-22, E-24	10		



1230 Juego de llaves de vaso 1/2" Triple - Plus

Referencia	Unidades	Med. mm.	Kg	Paquete	€/u
7370010	11	10,12,13,14,15,16 17,18,19,22,23	1,2	6	



Descripción				
A	ØB	C	ØD	L
10	15,6	15	21,9	38,1
12	18	15	21,9	38,1
13	19,1	15	21,9	38,1
14	20,8	15	22	38,1
15	23	16	22	38,1
16	24	16	22	38,1
17	24,5	16	22	38,1
18	26	16	23	38,1
19	27,5	16	24	38,1
22	30,5	16	24	38,1
23	31,5	18	25	38,1



Vaso con sistema Universal Triple Plus para aplicaciones en diversos tipos de tuercas, incluso para medidas en pulgadas y tuercas deterioradas.

1231 Juego de llaves de vaso 1/2" antideslizantes

Referencia	Unidades	Med. mm.	Kg	Paquete	€/u
7370020	11	10,12,13,14,15,16 17,18,19,22,23	1,2	6	



Descripción				
A	ØB	C	ØD	L
10	14,9	7,5	21,8	38,1
12	18,2	9,1	21,8	38,1
13	19	9,1	21,8	38,1
14	20,5	10,7	21,8	38,1
15	22,2	10,7	22,6	38,1
16	23,8	10,7	22,6	38,1
17	24,5	12,7	22,9	38,1
18	25,4	13,9	23,7	38,1
19	26,3	14	24,8	38,1
22	29,9	14,2	28,6	38,1
23	31,2	14,5	29,9	38,1

Permite trabajar en tuercas al 70% de caras defectuosas

Los vasos pueden ser usados con accionamiento manual o de impacto. Sistema especial antideslizamiento que permite acoplar tuercas con las puntas deterioradas hasta en un 70%. Utilizables también para medidas en pulgadas

1232 Juego de vasos 1/2" Triple - plus

Referencia	Unidades	Kg	Paquete	€/u
3600642	42	4	4	

Descripción	Unids.	Dimensiones
Llaves de vaso Triple Plus	17	10-11-12-13-14-15-16-17-18-19-20-21-22-24-27-30-32mm
Punta hexagonal	6	5,6,7,8,10,12
Punta Torx	8	T20,T25,T27,T30,T40,T45,T50,T55
Punta XZN	5	M5,M6,M8,M10,M12
Articulación Universal	1	90°
Alargadera 1/2"	1	L-125 mm
Carraca	1	72 dientes L-255mm
Mango corredizo 1/2"	1	L-255mm
Amplificador convertidor de alargadera de 1/2" en mango corredizo	1	3/8" a 1/2"
Adaptador	1	1/2" L-10mm



Vaso con sistema universal, para aplicaciones en 6 caras, 12 caras y TX de estrella. También para medidas en pulgadas



1233 Juego de 111 llaves de vaso con carraca 1/4" - 1/2" 6pt

Referencia	Unidades	Kg	Paquete	€/u
7302061	111	6,8	4	

6pt



Descripción	Unids.	Dimensiones
Llaves de vaso hexagonales 1/2"	17	10-11-12-13-14-15-16-17-18-19-20-21-22-23-27-30-32 mm
Llaves de vaso hexagonales 1/4"	13	4-4,5-5-5,5-6-7-8-9-10-11-12-13-14 mm
Llaves de vaso hexagonales largas 1/2"	5	14-15-17-19-22 mm
Llaves de vaso hexagonales largas 1/4"	8	6-7-8-9-10-11-12-13 mm
Llaves de vaso hexagonales largas	2	16-21 mm bujías 1/2"
Llaves de vaso Torx 1/2"	8	E-10,E-11,E-12,E-14,E-16,E-18,E-20,E-24
Llaves de vaso Torx 1/4"	5	E-4,E-5,E-6,E-7,E-8
Vasos punta plana 1/4"	3	0,75x4-1x5,5-1,25x6,5 mm
Vasos punta Phillips 1/4"	2	PH 1-PH 2
Vasos punta Pozidriv 1/4"	2	PZ 1-PZ 2
Vasos punta hexagonal 1/4"	4	3-4-5-6 mm
Vasos punta Torx 1/4"	7	T-8,T-10,T-15,T-20,T-25,T-27,T-30
Punta plana 5/16"	3	1x8-1,5x10-1,75x12
Punta Phillips 5/16"	2	PH 3-PH 4
Punta Pozidriv 5/16"	2	PZ 3-PZ 4
Punta hexagonal 5/16"	5	7-8-10-12-14 mm
Punta Torx 5/16"	5	T-40,T-45,T-50,T-55,T-60
Adaptador	2	1/2" a 5/16" y 1/4"
Llaves Allen	4	1,25-1,5-2-2,5 mm
Mango corredizo 1/4"	1	L= 250 mm
Articulación universal	2	1/4"-1/2" 90°
Amplificador Convertidor de Alargadera flexible 1/4"	1	3/8" a 1/2"
Alargadera flexible 1/4"	1	150 mm
Alargadera 1/4" a 1/2"	4	L= 50;L= 100 mm/L= 125;L= 250 mm
Mango cuadrado macho 1/4"	1	L=150 mm
Carraca 1/4" a 1/2"	2	24 Dientes

1

Herr.
M
A
N
U
A
L

1234 Juego de 111 llaves de vaso con carraca 1/4" - 1/2" 12pt

Referencia	Unidades	Kg	Apertura	€/u
7302062	111	7,3	4	

12pt

Descripción	Unids.	Dimensiones
Llaves de vaso bihexagonales 1/2"	17	10-11-12-13-14-15-16-17-18-19-20-21-22-23-27-30-32 mm
Llaves de vaso bihexagonales 1/4"	13	4-4,5-5-5,5-6-7-8-9-10-11-12-13-14 mm
Llaves de vaso bihexagonales largas 1/2"	5	14-15-17-19-22 mm
Llaves de vaso bihexagonales largas 1/4"	8	6-7-8-9-10-11-12-13 mm
Llaves de vaso bihexagonales largas	2	16-21 mm bujías 1/2"
Llaves de vaso Torx 1/2"	8	E-10,E-11,E-12,E-14,E-16,E-18,E-20,E-24
Llaves de vaso Torx 1/4"	5	E-4,E-5,E-6,E-7,E-8
Vasos punta plana 1/4"	3	0,75x4-1x5,5-1,25x6,5 mm
Vasos punta Phillips 1/4"	2	PH 1-PH 2
Vasos punta Pozidriv 1/4"	2	PZ 1-PZ 2
Vasos punta hexagonal 1/4"	4	3-4-5-6 mm
Vasos punta Torx 1/4"	7	T-8,T-10,T-15,T-20,T-25, T-27, T-30
Punta plana 5/16"	3	1x8-1,5x10-1,75x12
Punta Phillips 5/16"	2	PH 3-PH 4
Punta Pozidriv 5/16"	2	PZ 3-PZ 4
Punta hexagonal 5/16"	5	7-8-10-12-14 mm
Punta Torx 5/16"	5	T-40,T-45,T-50,T-55,T-60
Adaptador	2	1/2" a 5/16" y 1/4"
Llaves Allen	4	1,25-1,5-2-2,5 mm
Mango corredizo 1/4"	1	L= 250 mm
Articulación universal	2	1/4"-1/2" 90°
Amplificador Convertidor de	1	3/8" a 1/2"
Alargadera flexible 1/4"	1	150 mm
Alargadera 1/4" a 1/2"	4	L= 50;L= 100 mm/L= 125;L= 250 mm
Mango cuadrado macho 1/4"	1	L=150 mm
Carraca 1/4" a 1/2"	2	24 Dientes



1235 Juego de vasos de 1/4", 1/2" y 3/4" 6 pt.

Referencia	Unidades	Kg	Apertura	€/u
7302080	65	15,2	4	



Descripción	Unids.	Dimensiones
- Llaves de vaso: 1/4 pulgada:	3	3/16" - 1/4" - 3/8"
- Llaves de vaso: 1/4 metrica:	9	4-5-5,5-6-7-8-9-10-11-12
- Llaves de vaso: 1/2 pulgada:	5	3/8" - 1/2" - 9/16" - 11/16" - 1"
- Llaves de vaso: 1/2 metrica:	21	8-9-10-11-12-13-14-15-16-17-19-20-21-22-23-24-26-27-29-30-32
- Llaves de vaso: 3/4 metrica:	9	26-27-29-30-32-35-36-38-41
- Articulación universal	2	1/4" - 1/2" 90°
- Alargadera: 1/4", 1/2", 3/4"	6	L-50; L-150mm L-75; L-125; L-250mm
- Mango corredizo	2	1/4" - 1/2"
- Maneral	2	L-115; L-150mm
- Mango articulado	2	1/4" - 1/2"
- Carraca	3	1/4" - 1/2" - 3/4"

Nuevas medidas 1/4", 1/2", 3/4"

1236 Juego de vasos de 3/4" 6 pt. y 12 pt.

Referencia	Unidades	Med.	Kg	Apertura	€/u
7302065	21	19 a 50 Hex.	14,2	4	
7302066	21	19 a 50 Bihex.	14,2	4	

Descripción	Unids.	Dimensiones
Llaves de vaso hex. y bihex.	16	19-21-22-23-24-26-27-29-30 32-35-36-38-41-46-50 mm
Mango corredizo	1	L= 450 mm.
Alargadera	3	L=100; L=200; L=400 mm
Carraca	1	L=500 mm

Ref.: 7302065 - 6 pt.
Ref.: 7302066 - 12 pt.

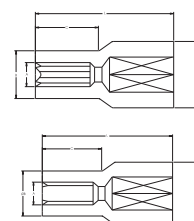


Chaves de caixa | Hand sockets

1237 Llave de vaso 3/4" hex. 6 pt. y bihex. 12 pt.

ISO 2725, DIN 3124

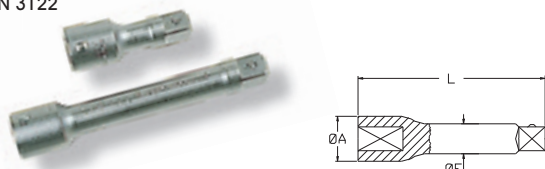
Ref.		Ref.		A mm	ØB mm	C mm	ØD mm	L mm			€/u
7367019		7367119		19	29	15	33	50	171	10	
7367021		7367121		21	31	15	33	51	180	10	
7367022		7367122		22	32	15	36	51	217	10	
7367023		7367123		23	33	15	36	51	222	10	
7367024		7367124		24	34	17	36	52	225	10	
7367026		7367126		26	37	26	36	52	228	10	
7367027		7367127		27	38	25	38	53	225	10	
7367029		7367129		29	40	25	38	53	248	10	
7367030		7367130		30	42	25	38	54	282	10	
7367032		7367132		32	44	27	38	56	305	10	
7367033		7367133		33	44	27	38	56	328	10	
7367035		7367135		35	47	29	42	58	391	10	
7367036		7367136		36	50	29	42	58	427	10	
7367038		7367138		38	54	31	45	60	487	10	
7367041		7367141		41	58	33	45	60	563	10	
7367046		7367146		46	62	36	48	68	705	10	
7367050		7367150		50	68	40	48	73	845	10	
7367055		7367155		55	74	44	48	76	1000	10	
7367060		7367160		60	80	44	48	78	1102	10	



1238 Alargadera 3/4"

Referencia	ØA mm	ØE mm	L mm			€/u
7367100	36	23	100	412	6	
7367200	36	23	200	713	6	

ISO 3315, DIN 3122



1239 Alargadera 3/4"

Referencia	ØA mm	ØE mm	L mm			€/u
7367400	36	23	400	1000	6	

ISO 3315, DIN 3122



1240 Mango corredizo 3/4"

Referencia	A mm	ØB mm	L1 mm	L mm			€/u
7367450	37	20	60	450	1400	6	

ISO 3315, DIN 3122



1241 Mango articulado 3/4"

Referencia	ØA mm	ØB mm	L mm			€/u
7367475	57	3/4"	500	1890	6	

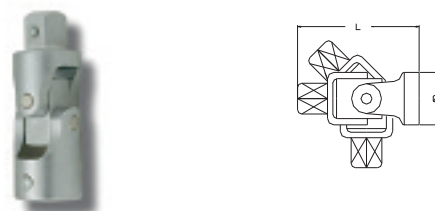
ISO 3315, DIN 3122



1242 Articulación universal 3/4"

ISO 3315, DIN 3122

Referencia		ØD mm	L mm			€/u
7367604	90°/50°	40	110	599	6	



1243 Llave de carraca rev. 3/4" 24 d.

ISO 3315, DIN 3122

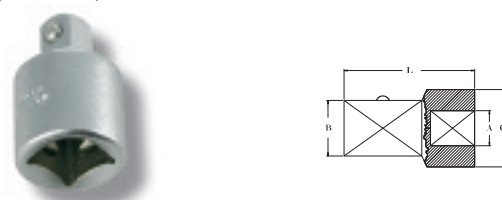
Referencia	A mm	ØB mm	C mm	ØD mm	L1 mm	L mm			€/u	
7367424	3/4"	55	23	63	465	500	2600	4		
7393262*	Kif recambio								*	



1244 Reductor 3/4" a 1/2"

ISO 3315, DIN 3122

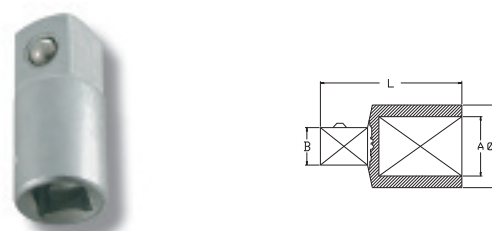
Ref.	A mm	B mm	ØD mm	L mm			€/u
7367068	3/4"H	1/2"M	38	58	300	10	



1245 Ampliador 3/4" a 1"

ISO 3315, DIN 3122

Referencia	A mm	B mm	ØD mm	L mm			€/u
7367064	3/4"H	1"M	38	58	300	10	

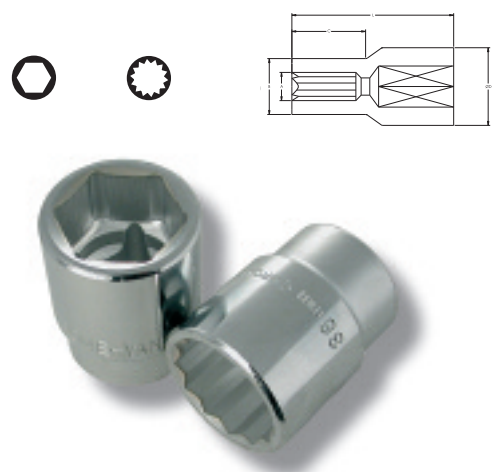


1

Herr.
M
A
N
U
A
L

1246 Llave de vaso corto 1" 6 pt. y 12 pt. ISO 2725, DIN 3124

Ref.	Ø	Ref.	Ø	A mm	ØB mm	C mm	ØD mm	L mm	Gr	€ / u
7368036		7368136		36	51	28	45	65	460	10
7368038		7368138		38	54	29	45	65	500	10
7368041		7368141		41	57	29	45	67	625	10
7368046		7368146		46	65	33	50	71	740	10
7368050		7368150		50	70	35	57	74	880	10
7368054		7368154		54	74	38	57	78	1040	10
7368055		7368155		55	76	39	57	79	1175	10
7368058		7368158		58	79	41	57	82	1285	10
7368060		7368160		60	82	42	57	83	1360	10
7368063		7368163		63	86	43	57	85	1590	10
7368065		7368165		65	88	44	57	86	1625	10
7368067		7368167		67	90	46	57	89	1725	10
7368070		7368170		70	94	47	68	91	1970	10
7368071		7368171		71	95	48	68	92	2025	10
7368075		7368175		75	100	50	68	95	2300	10
7368077		7368177		77	102	52	68	98	2500	10
7368080		7368180		80	105	54	68	101	2885	10



1247 Alargadera 1" ISO 3315, DIN 3122

Referencia	ØA mm	ØE mm	L mm	Gr	€ / u
7368200	48	28	200	1310	6

ISO 3315, DIN 3122



1248 Alargadera 1" ISO 3315, DIN 3122

Referencia	ØA mm	ØE mm	L mm	Gr	€ / u
7368400	48	28	400	2200	6

ISO 3315, DIN 3122



1249 Mango corredizo 1" ISO 3315, DIN 3122

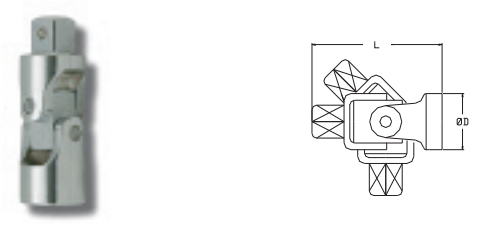
Referencia	A mm	ØB mm	L1 mm	L mm	Gr	€ / u
7368209	49	28	80	550	3340	6

ISO 3315, DIN 3122



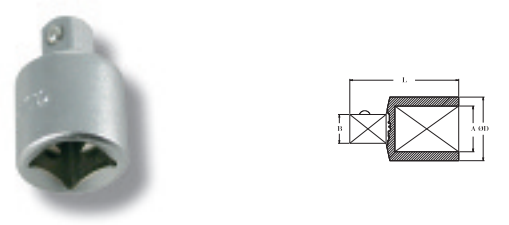
1250 Articulación universal 1" ISO 3315, DIN 3122

Referencia	90°-50°	ØD mm	L mm	Gr	€ / u
7368210	90°-50°	112	141	1450	4



1251 Reductor 1" a 3/4" ISO 3315, DIN 3122

Referencia	A mm	ØB mm	ØD mm	L mm	Gr	€ / u
7368286	1" H	3/4" M	48	73	534	6



1252 Carraca reversible 1" 24 dientes ISO 2725, DIN 3124

Referencia	A mm	B mm	C mm	ØD mm	L1 mm	L mm	Gr	€ / u	
7368240	1"	63	28	69	63	190	1870	4	
7398245	Maneral 1"						550	2600	4
7398240*	Kit reparación							*	



1253 Juego de vasos de 1" hex. 6 pt. y bihex. 12 pt. ISO 2725, DIN 3124

Referencia	Unidades	Med. mm.	Gr	€ / u
7302070	21 hex.	36 a 80	4,2	2
7302075	21 bihex.	36 a 80	4,2	2

Descripción	Unids.	Dimensiones
Llaves de vaso	17	36-38-41-46-50-54-55-58-60-63-65-67-70-71-75-77-80 mm
Llave de carraca	1	24 Dientes
Mango corredizo	1	L-550 mm
Alargadera	2	L-200; L-400 mm



Chaves de caixa | Hand sockets